

The logo for Indes International Design, featuring the word "indes" in a lowercase, teal, sans-serif font.

INTERNATIONAL DESIGN®

A photograph of a bright, airy living room. A light-colored sofa is positioned in front of a large window. The window is dressed with white curtains featuring a colorful floral pattern and a white roller blind with yellow and green stripes. A vase of pink and white flowers sits on the windowsill. The overall atmosphere is warm and natural.

Natural Feeling

Kollektionsübersicht

Pastelltöne

Nora 4357



In abstraktem Blätterdesign kommt **Doppelgewebe** „Nora“ als weichfließender Jaquard daher und besticht in strukturierter Naturoptik. Die Farben Jade, Stone und Peach unterstreichen den **Naturcharakter** und bringen den Duft des Sommers förmlich in die eigenen vier Wände. Der **140 cm** breite Dekorationsstoff lässt sich sowohl klassisch als auch modern ideal in Szene setzen und zaubert ein besonderes Wohlgefühl in jeden Raum. Ob von innen oder außen - „Nora“ gibt von beiden Seiten ein gutes Bild ab.

Noel 4358



Als idealer Begleiter für „Nora“ stellt sich „Noel“ vor. Der **raumhohe Scherlie** ist optisch auf „Nora“ angepasst und greift die schlichte Blätterform wieder auf. Leicht und luftig weht er am Fenster und erinnert an eine **blauschillernde Wasseroberfläche** und die unendliche Weite des Meeres. Aus der Natur gegriffene Farbtöne schaffen elegante Effekte auf der **leicht strukturierten Grundware**.

Nadja 4376



Wie ein Naturschauspiel am Fenster – das **aufgelockerte Blattdessin** auf Gardine Nadja von Indes bietet Raum für **dezente Bindungs- und Farbenspiele**. Mit griffiger Leinwandstruktur schafft sie eine leicht unregelmäßige Optik die den Naturcharakter unterstreicht. Vom Raffrollo bis hin zum Store mit breitem Faltenband ist Nadja für viele Konfektionsarten geeignet. **Hochwertig** und **leicht** zugleich wirkt die Gardine in der Farbe **Jade**, warm und lebendig kommt die Farbe **Peach** daher und den Naturcharakter unterstreichend besticht Nadja in der Farbe **Stone**. Das Muster und die Farben lassen sich ideal mit **Nora** und **Noel** kombinieren, so dass ein **harmonisches Gesamtbild** am Fenster entsteht.

Vera 4389



Natürlicher Charme und zarte Pastelltöne stehen bei Artikel „Vera“ im Vordergrund. Durch grobes Garn, das in Leinwandbindung verwoben wird, entsteht ein natürlicher Look. Mit zartem Verlauf in Jade, Stone und Silver passt sich der Inbetween ideal in jede Raumsituation an. Besonders elegant wirkt Vera mit individuellem Wellenband, das die Falten rapportabhängig gestalten lässt. Dabei erleichtert das eingenähte Bleiband den Fall zusätzlich und schafft somit einen abgerundeten Abschluss.

Josie 4382, Jasmin 4360 und Nelly 4383



Luftig und leicht wehen die aufeinander abgestimmten Gardinen von Indes am Fenster. Die zarten Töne wie **Jade** und **nostalgisches Powder** stehen „Josie“ und ihren beiden Begleitern „Nelly“ und „Jasmin“ ausgezeichnet! Gerade die **feine transparente Grundware** lässt die Stoffe federleicht wirken. Dabei gibt die Leinwandbindung Stabilität und bewirkt zugleich eine **matte Optik**. Die drei **Basic-Artikel** harmonieren ideal in Form, Farbe und **pflegeleichter Ware** miteinander. Das Spiel von Blättern und Wellen ist so **zart** und **filigran** wie die Ware selber und passt sich **unaufdringlich** gemütlichen Raumsituationen an. Als idealer Kombistoff bietet sich Uni „Lina“ an.

Florian 4375



Natürlich schöne Fenster – Indes Gardine „Florian“ punktet mit **offener Leinwandstruktur** die eine **matt-strukturierte Oberfläche** schafft. Er zeigt, dass der Landhausstil modern und zeitgemäß geworden ist. Mit raffinierter **Scherlie-Technik** wird ein **aufgelöstes Querstreifenmuster** auf der Ware erzielt das in Trendfarben wie Powder, Jeans und Jade besonders gut zur Geltung kommt. Hierbei entstehen auf den Farbstreifen **filigrane Zick-Zack-Muster** die den **Ethno-Stil** dezent aufgreifen. Durch das großflächige Muster erzeugt Florian auch in großen Höhen keine Aufdringlichkeit.

Fabian 4363



Fans von **Wellenmustern** kommen mit Gardine „Fabian“ von Indes voll auf ihre Kosten. Der Scherlie greift den Naturtrend auf und besticht als matt-strukturierter Stoff, der an die klassische Leinenoptik erinnert. Mit **Pastellfarben** wie zartem Rosa und frischem Mint setzt „Fabian“ auf die Trendfarben des aktuellen Einrichtungsstils. Dabei wirkt das leichte Wellenmuster alles andere als aufdringlich und schlängelt sich elegant raumhohen Stoff.

Allroundtalente, natürlich und neutral

Alva 4386, Alva Devoré 4387, Alva Deco 4388



Ein wahres **Naturtalent** – Indes Stoff „Alva“ zeigt sich vielfältig, zeitlos und natürlich zugleich. Im Fokus steht dabei ein **Blattdesign** das auf unterschiedlichen Qualitäten wiederkehrend ist. So gleich das Dessin – so unterschiedlich die Wirkung: Ob als Store **Ausbrenner** (Alva Devore), **Dekoausbrenner** (Alva Deco) oder als Druck auf leichter Batistware (Alva) - das Spiel der verschiedenen Qualitäten interpretiert das Blattdessin jedes Mal neu. Hinzu kommt die **pflegeleichte raumhohe Ware** die „Alva“ besonders attraktiv macht. Als ideale Kombination bietet sich **Uni Lars** mit einer facettenreichen Farbpalette und der gleichen Grundware wie „Alva“ an.

Milo 4378



Ein **Klassiker im Naturkleid** ist Gardine „Milo“ von Indes. Der transparente Stoff erzielt durch ein Muster im Streifen dezente Effekte und rahmt das Fenster ideal ein. In den Farben Denim und Stone ist „Milo“ zeitlos und passt in jeden Raum – ein absoluter **Allrounder** mit Naturcharakter.

Leonie 4364



Unbeschwertheit und natürlicher Flair machen den Charme von Indes Gardine „Leonie“ aus. Auf ihrer Leinwandstruktur kreisen zarte Kreise zu einem **gestickten Allovermuster** zusammen, das zu einem harmonischen Gesamtbild am Fenster wird. Als raumhoher Stoff mit einer **Stickhöhe von 270cm** besteht der Stick aus **100% PES** und kann ideal als Zwischengardine eingesetzt werden. Ergänzend zu „Leonie“ lassen sich Panelo Nature und Panelo Sunny dekorieren.

Uni Lars 4351-4354, Lina 4369-4372, Luka 4384-4385



Eine **facettenreiche Mischung** an universell einsetzbaren Unistoffen in zeitlosen Tönen und mit trendigen Farbhilights – das ist die Uniserie von Indes. In eleganter Optik kommt Inbetween „Lars“ daher und „Lina“, die eine gröbere und offene Struktur zeigt. Beide Unis sind raumhoch und bestehen zu 100% aus Polyester. „Luka“ besticht als Deko Stoff in 150m Breite mit weicher Haptik.

Die strukturierten Oberflächen spiegeln den **Naturlook** wider und schaffen ideale **Kombinationsvarianten** die sich in die neuen Designs integrieren lassen.

Frisch und bunt

Garden Eden 4368



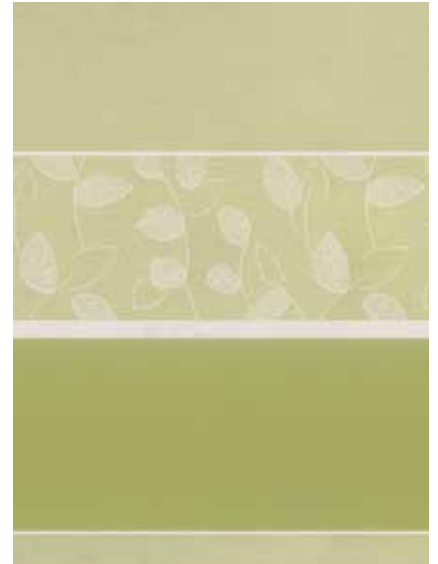
Das **Textil Highlight** packt aus – Indes Dekorationsstoff „Garden Eden“ bringt den Duft eines Gartens voller Blumen und Gräsern in buntem Miteinander nach Hause. **Ausdruckstarke Farben** geben dem **Blumenmeer** ihren Charme und wie von Hand gezeichnete Blüten unterstreichen den individuellen Charakter jeder Pflanze. Hier wird das Gefühl von Sonne und Frische eingefangen und ein **sommerliches Flair** ans Fenster gezaubert. Auf dem Sockeldruck rankt der bunte Blumendruck **farbig auf den unteren 120cm** und in grau bis zu einer Höhe von 240cm. Zusätzlich reflektiert und verstärkt der weiße Stoff die Helligkeit und taucht Räume so in eine sommerlich freundliche Atmosphäre. Der raumhohe Dekorationsstoff besticht nicht nur als **Eyecatcher** am Fenster – er überzeugt auch in seiner **pflegeleichten 100% PES Grundware** die sich ideal für moderne Bänder wie Waveband, Ösen oder verdeckte Schlaufe anbietet.

Adam 4373



Als **fester Begleiter von Garden Eden** stellt sich „Adam“ von Indes vor. Farblich auf „Garden Eden“ abgestimmt, können die beiden ideal zusammen eingesetzt werden und geben am Fenster ein harmonisches Bild ab. Das zarte Gewebe von Inbetween „Adam“ besticht im natürlichen Look und die **regelmäßigen Streifen** sind einfach und leicht im Raum zu integrieren. Gerade als **Raffrollo** oder leichte Gardine wirkt „Adam“ besonders gut und inszeniert ein heimisches Wohlfühlflair.

Niklas 4361



Von der Natur inspiriert – Indes Dekorationsstoff „Niklas“ fühlt sich in Häusern ganz im ländlichen Look Zuhause. Das **Zusammenspiel** von **Querstreifen** und **Blattmotiven** schafft eine Balance zwischen Grafik und natürlichem Design. **Leichte Blätter** tanzen als Quermusterung über den Stoff und unterschiedliche Garne erzeugen einen edlen **Melangeeffekt**, der die Naturoptik zusätzlich unterstreicht. Als passende Gardine hierzu bieten sich „Till“ und „Milla“ von Indes an.

Till 4356



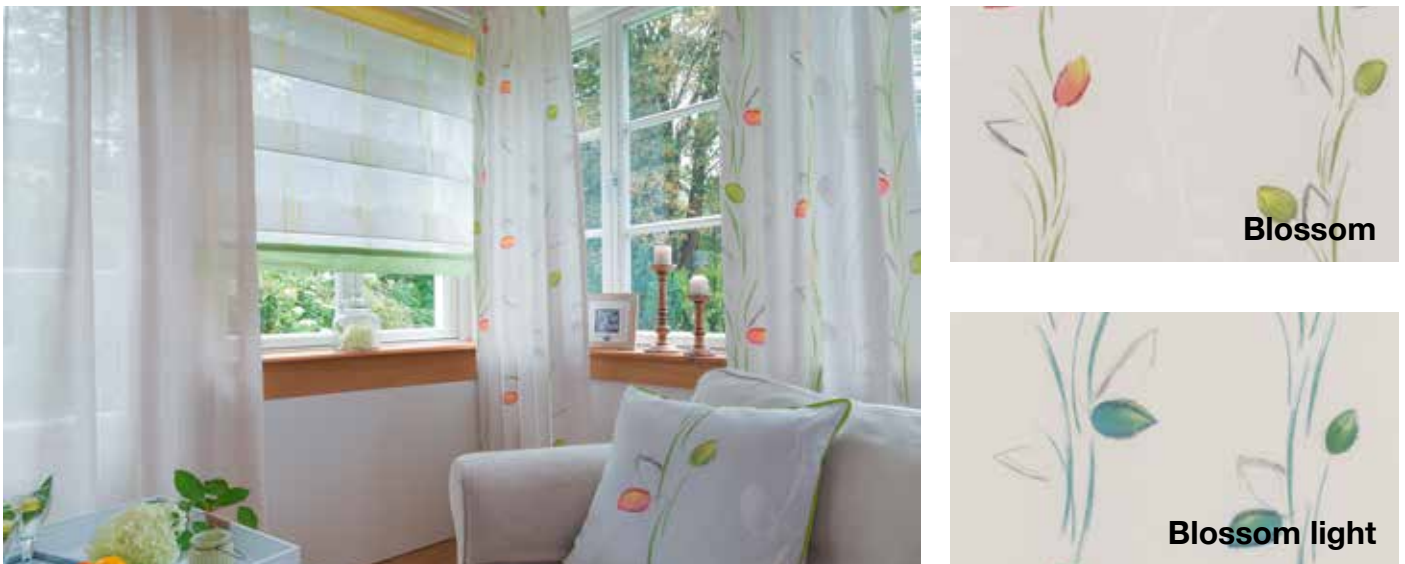
Frische Fensteroutfits für natürliches Wohnen schafft Gardine „Till“ von Indes. Der besonders **weiche Stoff** dient als Basis für die **Stickerei** die sich als **Astmotiv** auf der Gardine ausbreitet. Mit dem transparenten Stoff „Till“ wird die **Naturreihe** von „Niklas“ und „Milla“ ergänzt. In den Farben Spring, White und Toffee schafft es „Till“ mit seinen beiden Begleitern kreative Fensterdekorationen zu zaubern. Auch an **kleinen Fenstern** macht „Till“ eine gute Figur.

Milla 4380



Frisches Naturmuster schmückt Fenster – Indes Scherli „Milla“ reiht sich in das Naturthema von „Niklas“ und „Till“ ein und zeigt **großflächig abstrakte Gräser** die von einem Tag im Grünen träumen lassen. Die Leinwandstruktur unterstreicht den Naturcharakter und frische Farben verleihen dem Design eine gewisse Leichtigkeit. Mit „Niklas“ und „Till“ an der Seite werden unzählige Möglichkeiten für Fensterdekorationen geschaffen, die Freude aufs Einrichten und Wohnen machen.

Blossom 4362, Blossom Light 4390



Frühlingsfrisches Landhaus-Flair versprühen die Indes Wohnstoffe „Blossom“ und „Blossom Light“. Die **Blumenranke in frischen Frühlingsfarben** belebt das Fenster und bringt das Licht und die heitere Stimmung eines Frühlingstages in den Raum. Der 140cm breite Dekorationsstoff „Blossom“ eignet sich ideal als konfektionierter Seitenschal. Als **leichte Variante** schafft Gardine „**Blossom light**“ als Inbetween noch zarte Lichtblicke und lässt die Blüte weich und grazil wirken. Die frischen Druckstoffe **harmonieren** zudem ideal mit Indes Soffen „**Tilda**“ und „**Ines**“ und ergeben eine fröhliche Frühlings-Druckserie.

Tilda 4381, Ines 4359



Ines



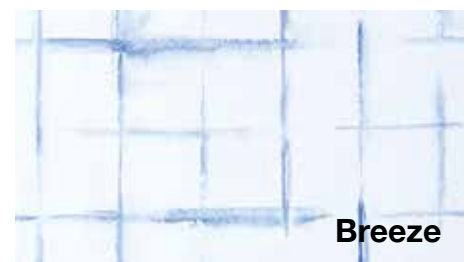
Tilda

Frühlingsfrische versprühen die leichten Gräser und abstrakte Kreise die über die raumhohen Stoffe „Tilda“ und „Ines“ tanzen. Die farbigen Tupfer der halbtransparenten Gardinen sind frisch und unaufdringlich. Mit 100 PES ist die Ware besonders pflegeleicht fühlt sich weich und geschmeidig an wenn man hineingreift. Die beiden Dessins greifen Elemente von Indes Stoff „Blossom“ auf und erweisen sich als schlichte Ergänzung zur frischen Gartenranke. Zusätzliche Farbenspiele sind mit Uni „Lars“ vorprogrammiert.

Breeze 4367, Festival 4366



Festival



Breeze

Spaß ist hier Programm – die beiden Flächenvorhänge von Indes kommen in kräftigen Farben und **starken Mustern** daher und bringen eine große Portion gute Laune mit sich. Mit **Aquarellmustern** in **Karo-Optik** wird der Panelo „Breeze“ zum **Eyecatcher** am Fenster. Als echter Hingucker entpuppt sich auch Panelo „Festival“ als **Aquarelldesign**. Die schwerentflammbaren Digitaldrucke bringen Bewegung in moderne Wohnräume.

Das Muster kann **rapportunabhängig** verarbeitet werden, da auf Grund der Dessinierung ein **harmonisches Allovermuster** entsteht.